

# ESI

## Solutions multimédia de télésurveillance

**EUROPEAN SYSTEMS INTEGRATION, ESI allie savoir-faire et nouvelles technologies pour optimiser la télésurveillance. ESI a pour vocation de répondre aux besoins des clients dans le domaine de la télésécurité et des services technologiques.**

Outre la mise à disposition d'équipements performants, ESI conçoit sa mission de façon globale en intégrant le conseil, les services mais aussi l'accompagnement technologique des utilisateurs et, bien entendu, le service après-vente. Une des missions d'ESI consiste à se tenir à l'écoute des besoins de ses clients tout en effectuant la veille technologique nécessaire lui permettant de proposer des solutions innovantes utilisant les nouvelles technologies adaptées aux problématiques de la télésurveillance.

### REPOUDRE DE FAÇON COMPLETE AUX BESOINS DES CLIENTS

Grâce à ses solutions, ESI gère les réseaux de communication avec ses frontaux multi-protocoles F1, la réception de la vidéo en mode multi-constructeurs avec V1 ainsi que la supervision des stations centrales de télésurveillance avec M1. Ces solutions sont également enrichies d'un ensemble de logiciels complémentaires mettant en avant toute la valeur ajoutée proposée par les opérateurs de télésurveillance ou de téléassistance avec : RC1 l'enregistreur numérique de communications, M1 Web la consultation à distance par Internet,

P1 la présentation de plans interactifs et C1 permettant la géo localisation des intervenants de sécurité. L'implication des hommes qui la composent permet à ESI d'offrir de nombreux services complémentaires aux solutions techniques grâce à des interlocuteurs disponibles et à l'écoute des besoins des utilisateurs :

- Développements spécifiques, conseil,



- déploiement, personnalisation, ...
- Formation, assistance à la mise en œuvre, maintenance, assistance 24/24 heures, ...

### DES INTERFACES ELECTRONIQUES POUR REPOUDRE À DES BESOINS COMPLEMENTAIRES DE TELECOMMUNICATION

ESI propose également des interfaces électroniques. Sans concurrencer les centrales et dispositifs d'alarmes, ces interfaces présentent toutes des caractéristiques intéressantes permettant d'apporter des moyens supplémentaires aux infrastructures :

#### ■ XTRANS

Xtrans permet aux dispositifs de communiquer sur un réseau X25 ou IP même si le produit natif n'offre pas ces capacités.



#### ■ E-VEIL

L'efficacité de la télésurveillance est intimement liée à la disponibilité du support de transmission. Les coûts importants de télécommunications empêchent, de plus, de multiplier les tests des liaisons téléphoniques à une fréquence suffisamment élevée pour être efficace. ESI a donc développé une solution innovante et économique à la coupure mal intentionnée des supports de communication. E-veil permet de superviser le lien téléphonique par l'ADSL tout en continuant à partager la connexion Internet par Ethernet ou Wifi. Cette solution permet également de connecter une centrale d'alarmes et un stockeur vidéo pour transmettre les informations et les levées de doute vidéo via ADSL. ■

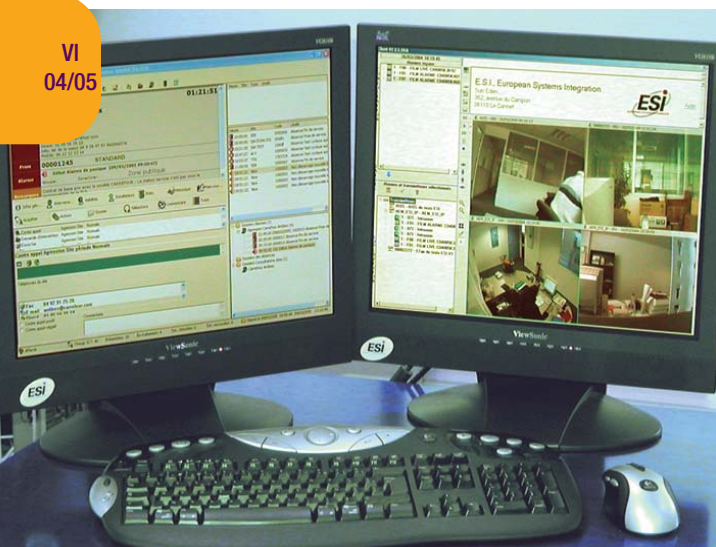


**contact**

#### European Systems Integration (ESI)

LE SUN EDEN  
362, avenue du Campon  
06110 LE CANNET  
Tél. : 04 93 94 84 10  
Fax : 04 93 94 84 11  
www.esifrance.net  
info@esifrance.net

VI  
04/05



**>> e·veil >>>**  
PROTECTION DE LIGNE TÉLÉPHONIQUE SUR ADSL

